

Wydział Finansów i Technologii Informatycznych

Wydział Prawa i Nauk Społecznych

Raport z anonimowego badania ankietowego dotyczącego oceny publicznego dostępu do informacji

Opracowanie:

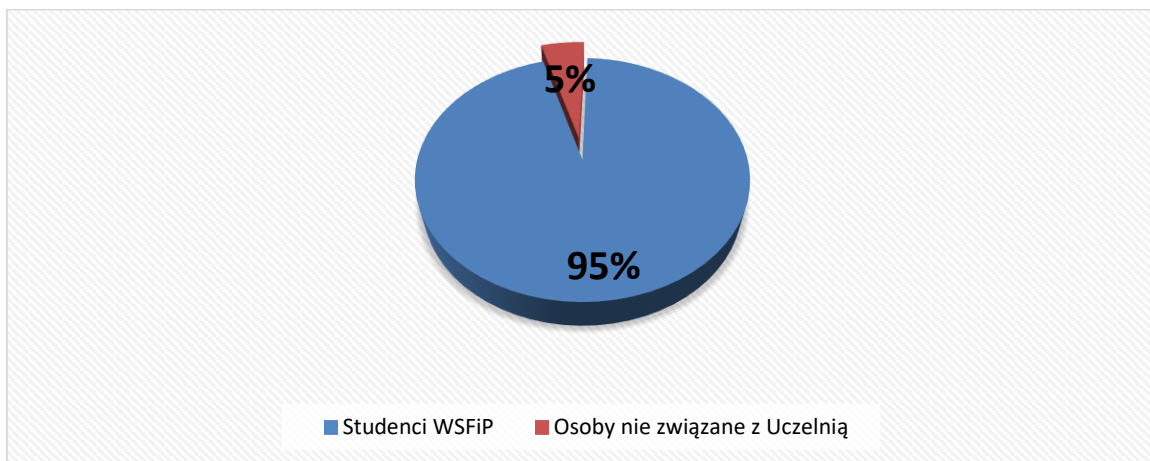
Ewa Grygierczyk-Ciupak

Biuro Karier i Zatrudnienia WSiP

1. Opis badania oraz charakterystyka respondentów

Biuro Karier i Zatrudnienia WSFiP od roku akademickiego 2019/2020 analizuje i tworzy raporty na podstawie badania ankietowego na temat oceny publicznego dostępu do informacji. Anonimowa ankieta dostępna jest na stronie internetowej Uczelni i dostępna zarówno dla studentów WSFiP jak również dla osób odwiedzających stronę www.wsfip.edu.pl.

W roku akademickim 2019/2020 ankietę wypełniło 230 osób, w podziale na studentów oraz osób nie związanych z uczelnią przedstawia wykres 1.



Wykres 1 Porównanie procentowe studentów oraz osób z zewnątrz

Źródło: opracowanie własne na podstawie danych ankietowych.

Dane, które znajdują się na Wykresie 1 wskazują, iż przewagę stanowią studenci Uczelni i jest to 95% badanej grupy respondentów, natomiast 5% stanowią osoby z zewnątrz.

Kolejne pytanie zadane w ankiecie brzmiało: czy osoba biorąca udział w anonimowym badaniu po raz pierwszy jest na stronie uczelni wynik ten przedstawia wykres 2.



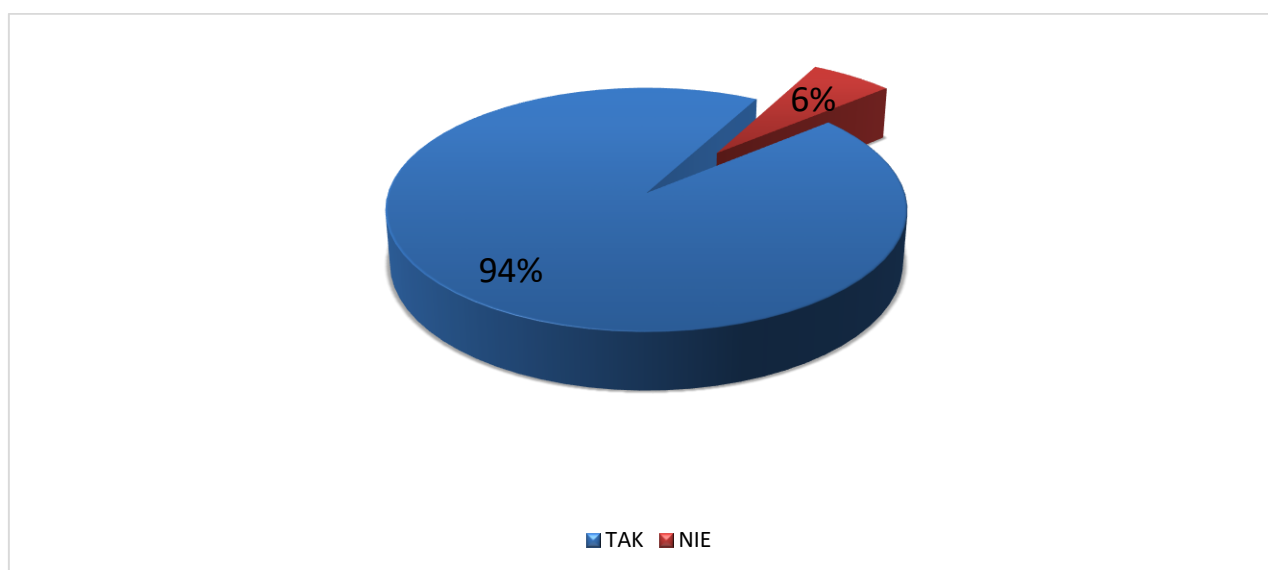
Wykres 2 Porównanie procentowe osób, które były na stronie uczelni z osobami, które są pierwszy raz

Źródło: opracowanie własne na podstawie danych ankietowych.

Jak pokazują dane procentowe, aż 96% to osoby, które odwiedzały już stronę Uczelni, natomiast zaledwie 4% respondentów to osoby, które pierwszy raz są na stronie.

2. Ocena funkcjonalności oraz użyteczności strony internetowej

W anonimowym badaniu ankietowym zostało zadane pytanie czy strona internetowa jest łatwa w użytkowaniu - Wykres 3.

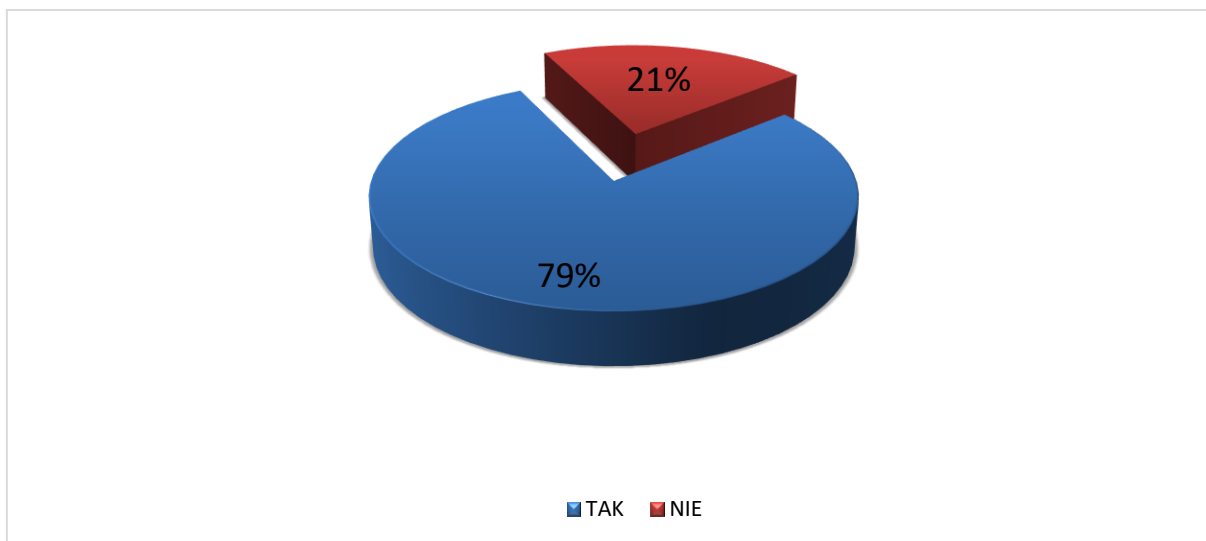


Wykres 3 Porównanie procentowe studentów według systemu studiów.

Źródło: opracowanie własne na podstawie danych ankietowych.

Na wykresie widoczne jest, iż większość osób - 94% badanych uważa, iż strona uczelni jest łatwa w użyciu, natomiast 6% zaznaczyła odpowiedź nie.

Kolejne pytanie brzmiało czy strona internetowa jest czytelna i uporządkowana, szczegółowe dane procentowe przedstawia wykres 4.



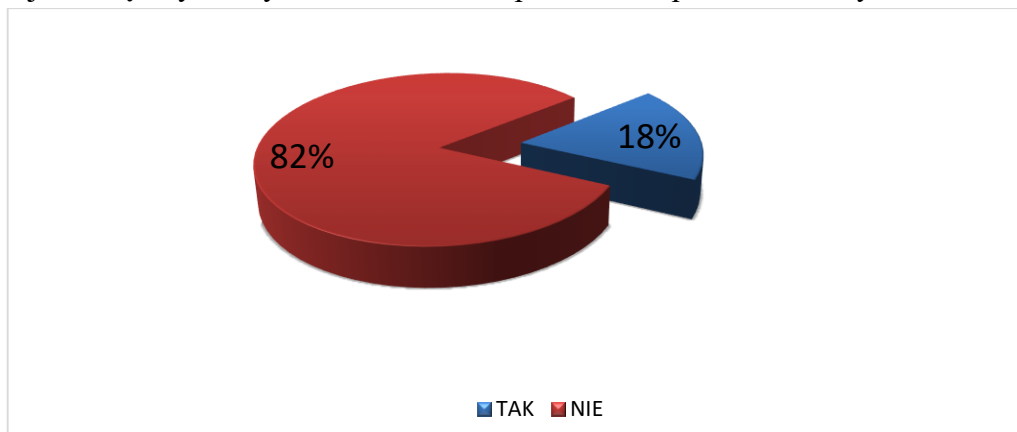
Wykres 4 Porównanie procentowe oceny czytelności i uporządkowania strony.

Źródło: opracowanie własne na podstawie danych ankietowych.

Większość osób uczestniczących w badaniu ankietowym – 79% zaznaczyło, iż strona jest czytelna i uporządkowana, natomiast 21% zaznaczyło odpowiedź nie w następujący sposób uzasadniając swoją odpowiedź:

- stara wersja desing;
- ukryte informacje, które nie mają odnośników;
- strona nie jest intuicyjna;
- brak aplikacji mobilnej;
- brak niektórych danych np. adres e-mail do kwestury WSFiP;
- ikona wirtualnego dziekanatu jest trudna do odnalezienia;
- trudności w znalezieniu informacji.

Następne pytanie jakie zawierała anonimowa ankieta dotyczyło wyszukiwania potrzebnych informacji i związanych z tym trudności, dane procentowe przedstawia wykres 5.

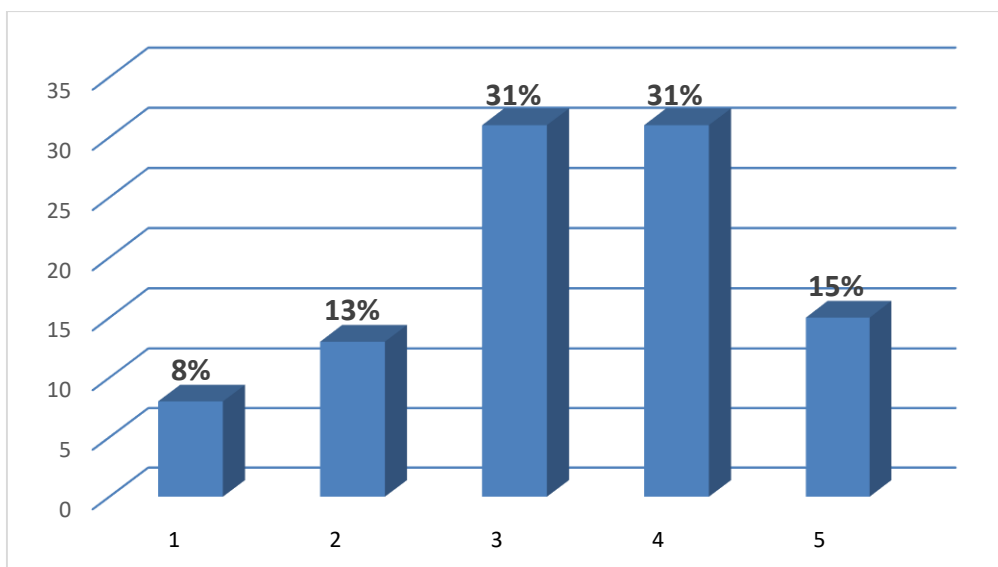


Wykres 5 Porównanie procentowe oceny wyszukiwania potrzebnych informacji na stronie.

Powodem zaznaczenia odpowiedzi TAK przez osoby biorące udział w ankiecie przedstawione są poniżej:

- trudności w znalezieniu zakładki o kursach;
- trudność w odnalezieniu zakładki wirtualny dziekanat i platformy e-learningowej (proponycja aby umieścić je na górnym pasku strony uczelni);
- trudności w odnalezieniu konta bankowego na stronie.

Poproszono aby w skali od 1 do 5 ocenić atrakcyjność strony internetowej, przedstawia to wykres 6.

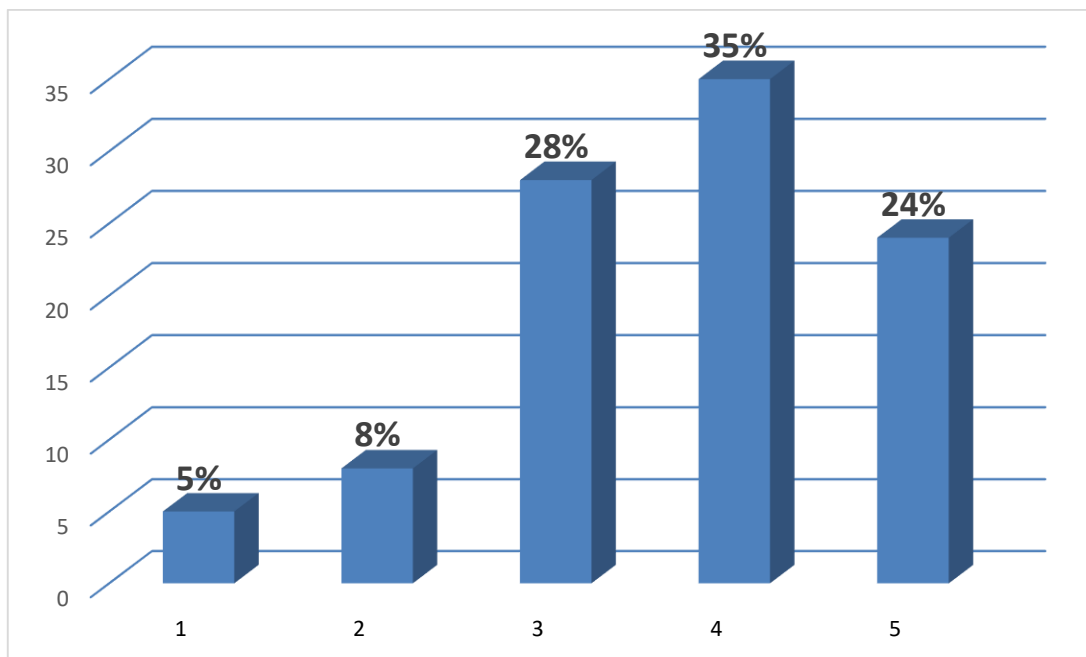


Wykres 6 Ocena przez studentów programów kształcenia w skali od 1 do 5.

Źródło: opracowanie własne na podstawie danych ankietowych.

Na wykresie 6 można zauważyć, iż na podobnym poziomie oceniono atrakcyjności strony internetowej i jest to 3 oraz 4, przez 15% respondentów atrakcyjność strony została oceniona na poziomie 5, natomiast 13% badanej grupy zaznaczyło 2 oraz 8% - 1.

Ankieta objęła pytania dotyczące użyteczności strony internetowej z prośbą o zaznaczenie oceny w skali od 1 do 5 – wykres 7.

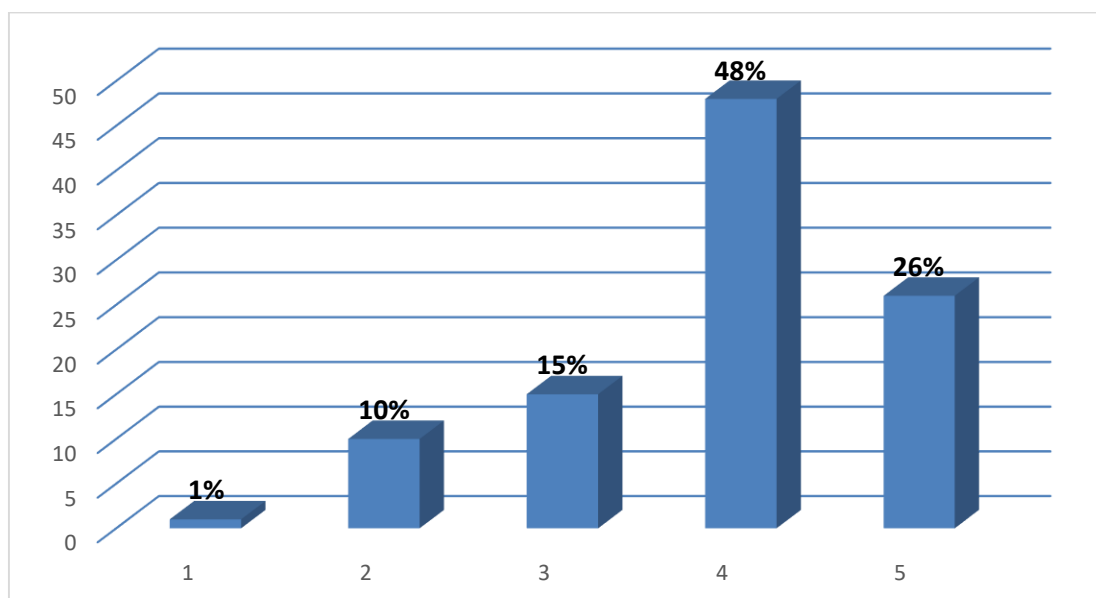


Wykres 7 Ocena użyteczności strony.

Źródło: opracowanie własne na podstawie danych ankietowych.

Największa grupa osób biorących udział w badaniu – 35% zaznaczyła 4 na skali ocen, natomiast 3- zaznaczyło 28%, kolejno 5 – zaznaczyło 24%, 2 - 8% oraz 1 – 5%.

Ostatnim pytaniem w ankiecie było ocenienie szaty graficznej strony internetowej w skali od 1 do 5 – przedstawione to zostało na wykresie 8.



Wykres 8 Ocena szaty graficznej strony

Źródło: opracowanie własne na podstawie danych ankietowych.

Na skali najwięcej osób – 48% oceniło szatę graficzną uczelni na 4, następnie na 5 – grupa 26% badanych, kolejno 3 -15%; 2 – 10% oraz tylko 1% respondentów zaznaczyło 1.

Raporty z anonimowych badań ankietowych oceny publicznego dostępu do informacji przekazane zostały: Rektorowi Uczelni.

W celu wprowadzenia zmian w funkcjonalności oraz użyteczności strony internetowej uczelni Raport przekazany został do Działu Promocji i Marketingu WSiP oraz Działu IT WSiP.