



**Raport z anonimowego badania ankietowego dotyczącego oceny
publicznego dostępu do informacji**

ROK AKADEMICKI 2022/2023

Opracowanie:

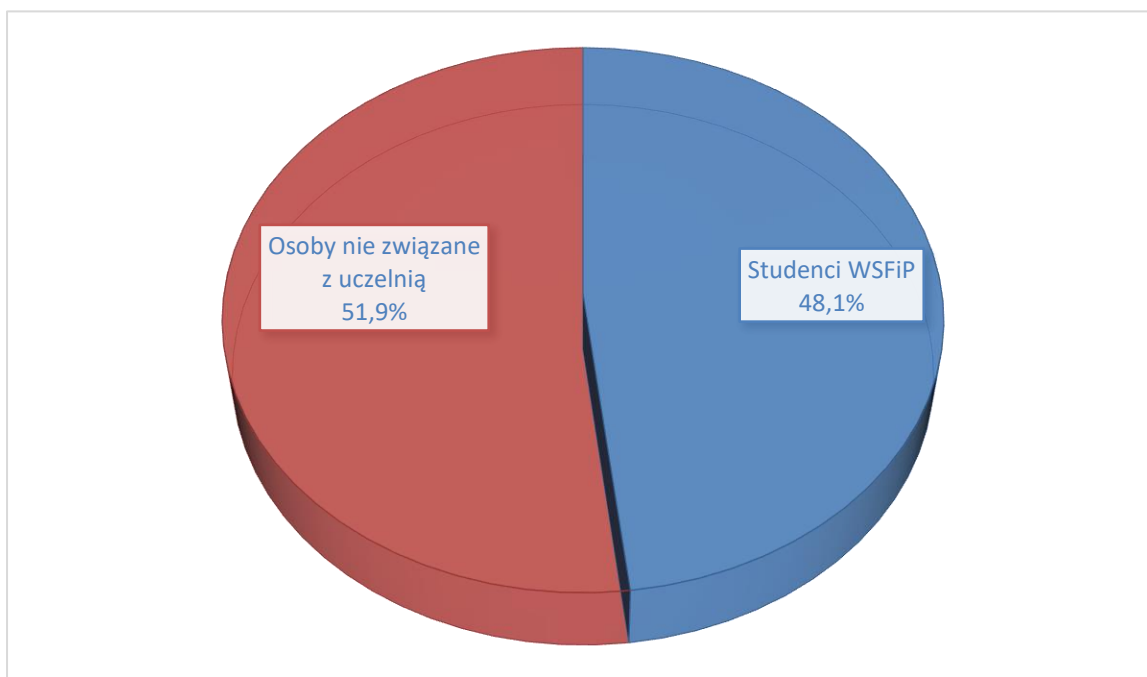
Ewa Grygierczyk-Ciupak

Biuro Karier i Zatrudnienia WSFiP

1. Opis badania oraz charakterystyka respondentów

Biuro Karier i Zatrudnienia WSFiP od roku akademickiego 2019/2020 analizuje i tworzy raporty na podstawie badania ankietowego na temat oceny publicznego dostępu do informacji. Anonimowa ankieta dostępna jest na stronie internetowej Uczelni i dostępna zarówno dla studentów WSFiP jak również dla osób odwiedzających stronę www.wsfi.edu.pl. W roku akademickim 2022/2023 ankietę wypełniło 47 osób, w podziale na studentów oraz osoby niezwiązane z uczelnią.

Wykres 1 Porównanie procentowe studentów oraz osób z zewnątrz

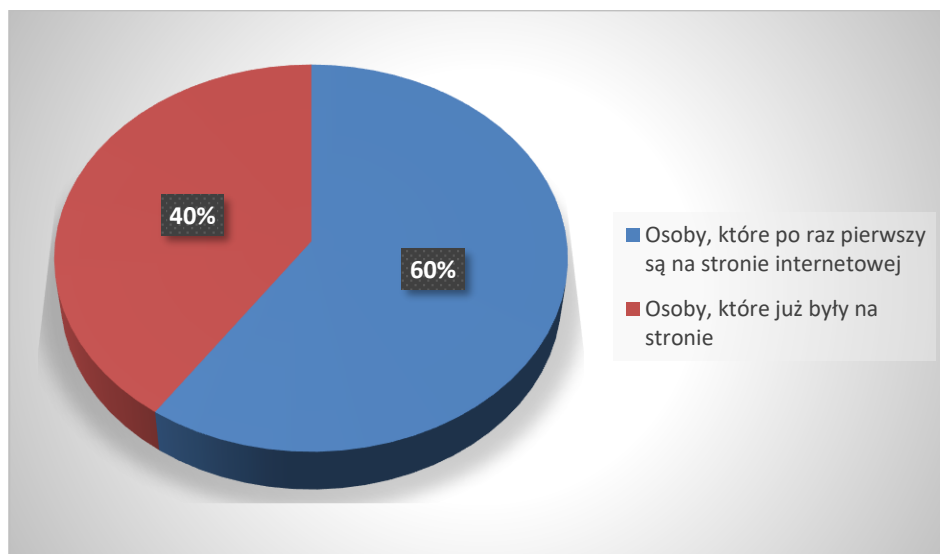


Źródło: opracowanie własne na podstawie danych ankietowych

Wyniki przedstawione na Wykresie 1 jednoznacznie wskazują, że stosunek osób spoza uczelni do studentów Wyższej Szkoły Finansów i Prawa wynosił prawie 1:1, przy niewielkiej przewadze uczestników spoza społeczności akademickiej.

Kolejne pytanie zadane w ankiecie brzmiało: czy osoba biorąca udział w anonimowym badaniu po raz pierwszy jest na stronie uczelni wynik ten przedstawia wykres 2.

Wykres 2 Porównanie procentowe osób, które były na stronie Uczelni z osobami, które są pierwszy raz



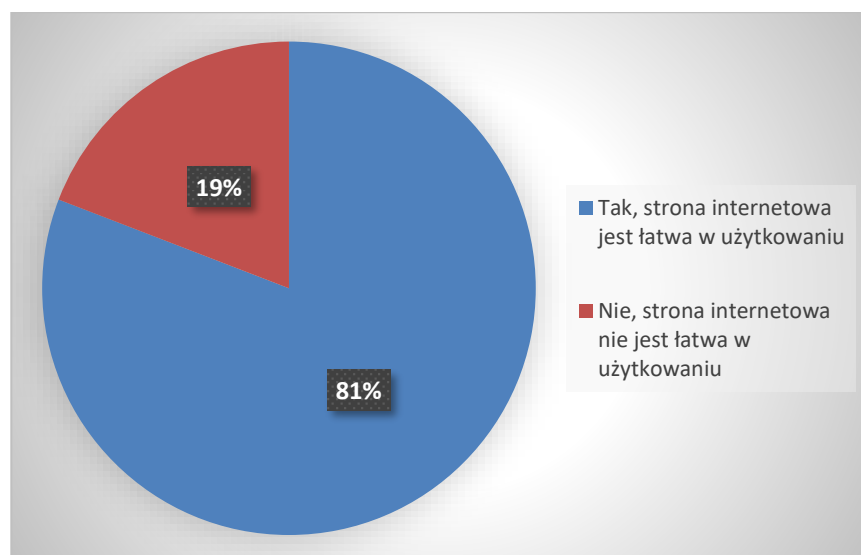
Źródło opracowanie własne na podstawie danych ankietowych

Jak pokazują dane procentowe, 65% to osoby, które odwiedzały już stronę Uczelni, natomiast 35% respondentów to osoby, które pierwszy raz są na stronie.

2. Ocena funkcjonalności oraz użyteczności strony internetowej

W anonimowym badaniu ankietowym zostało zadane pytanie czy strona internetowa jest łatwa w użytkowaniu - Wykres 3.

Wykres 3 Porównanie procentowe osób, dotyczące łatwości korzystania ze strony internetowej

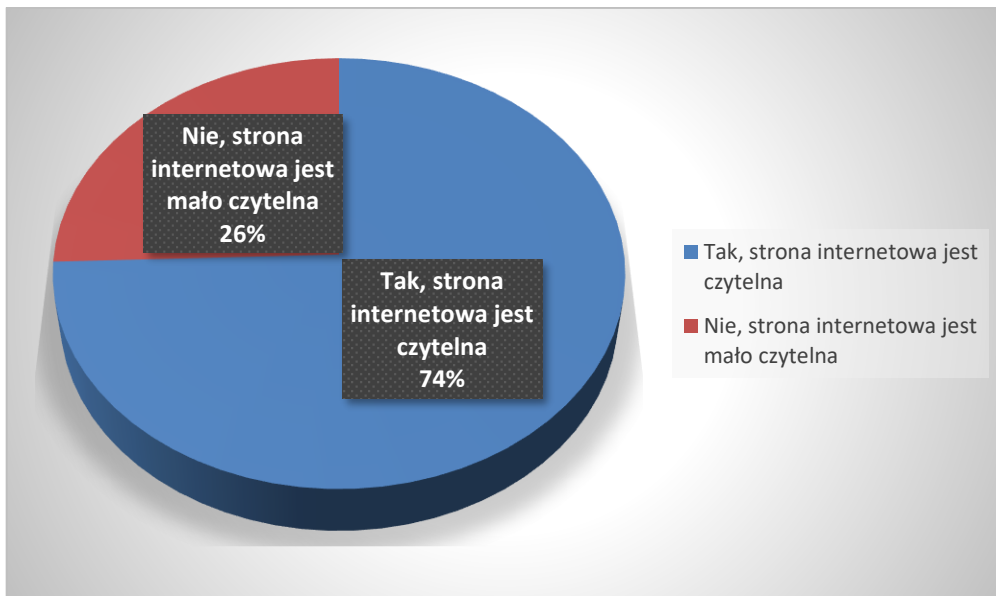


Źródło opracowanie własne na podstawie danych ankietowych

Na wykresie widoczne jest, iż prawie wszyscy ankietowani, ponieważ 94% badanych uważa, iż strona uczelni jest łatwa w użyciu, natomiast 6% zaznaczyła odpowiedź nie.

Kolejne pytanie brzmiało czy strona internetowa jest czytelna i uporządkowana, szczegółowe dane procentowe przedstawia wykres 4.

Wykres 4 Porównanie procentowe oceny czytelności i uporządkowania strony



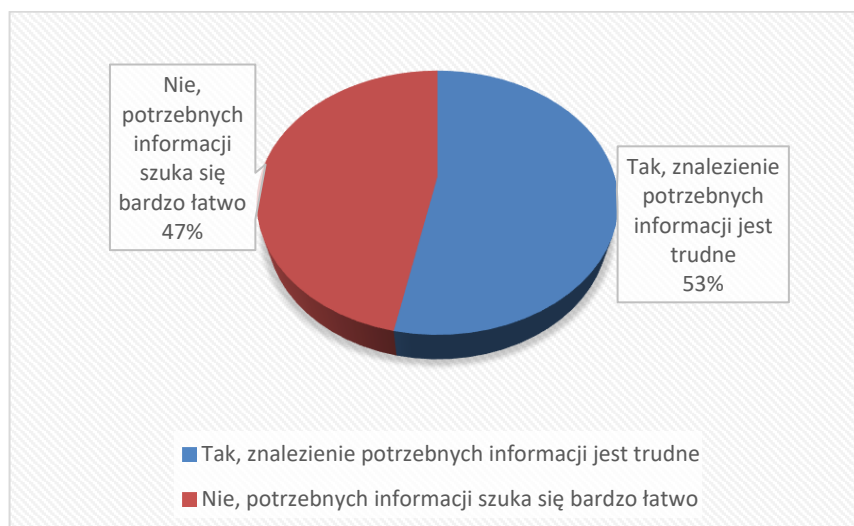
Źródło opracowanie własne na podstawie danych ankietowych

Większość osób uczestniczących w badaniu ankietowym – 56% zaznaczyło, iż strona jest czytelna i uporządkowana, natomiast 44% zaznaczyło odpowiedź nie w następujący sposób uzasadniając swoją odpowiedź:

- powtarzające się treści w różnych miejscach,
- brak nazwisk wykładowców na stronie
- zbyt dużo treści na stronie.

Następne pytanie jakie zawierała anonimowa ankieta dotyczyło wyszukiwania potrzebnych informacji i związanych z tym trudności, dane procentowe przedstawia wykres 5.

Wykres 5 Porównanie procentowe oceny wyszukiwania potrzebnych informacji na stronie



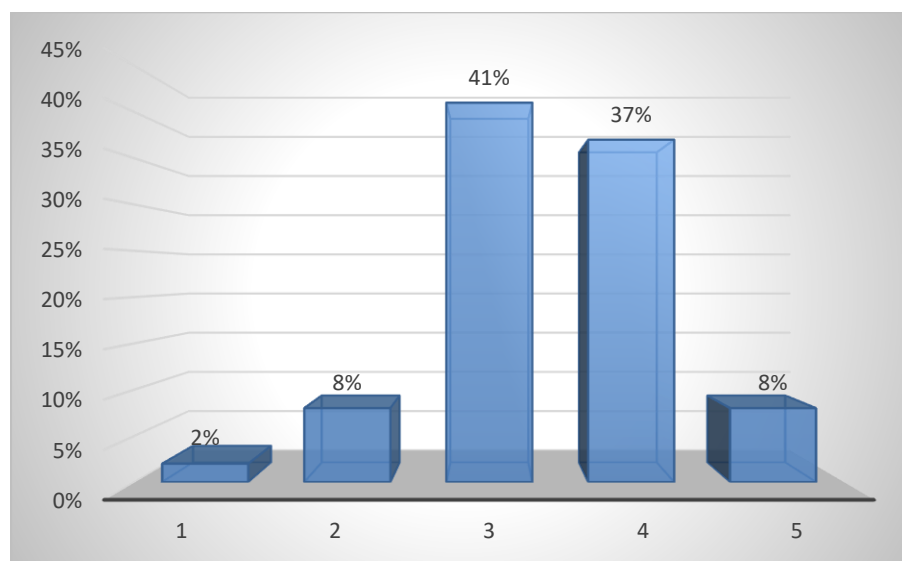
Źródło opracowanie własne na podstawie danych ankietowych

Powodem zaznaczenia odpowiedzi TAK przez osoby biorące udział w ankiecie przedstawione są poniżej:

- trudności w znalezieniu wyszukiwanej informacji,
- zbyt dużo zakładek nie wiadomo gdzie szukać potrzebnych informacji.

W ankiecie poproszono aby w skali od 1 do 5 ocenić atrakcyjność strony internetowej, przedstawia to wykres 6.

Wykres 6 Ocena przez ankietowanych atrakcyjności strony internetowej



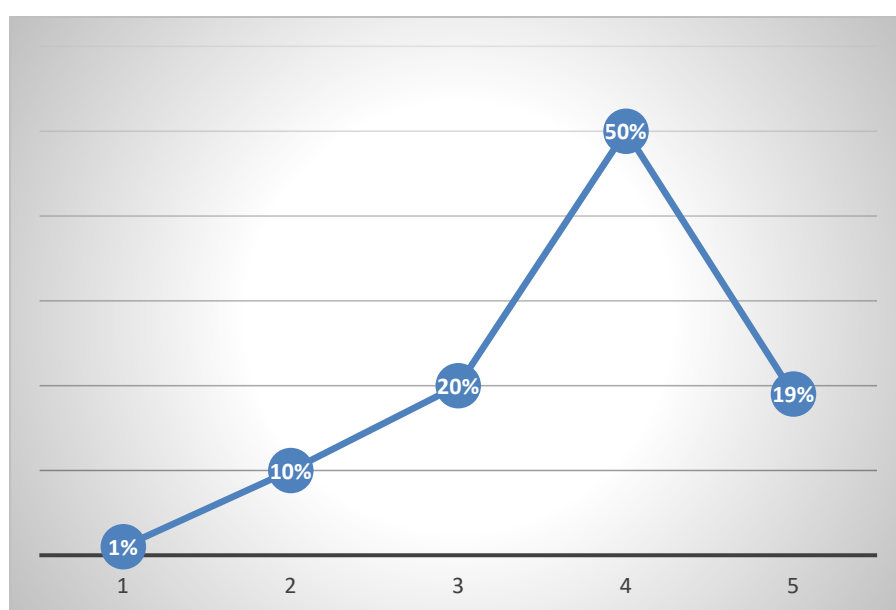
Źródło opracowanie własne na podstawie danych ankietowych

Na wykresie 6 można zauważyć, iż atrakcyjność strony w zbliżonym stopniu ocenione zarówno na ocenę 4 – 37% ankietowanych, jak i 3 przez 41% ankietowanych, ocenę 5 zaznaczyło 8% ankietowanych, taki sam procent badanej grupy zaznaczył odpowiedź 2, a 2% zaznaczyło 1.

Ankieta objęła pytania dotyczące użyteczności strony internetowej z prośbą o zaznaczenie oceny w skali od 1 do 5 – wykres 7.

Na poniższym wykresie wyraźnie widać, że największa grupa osób biorących udział w badaniu – 50% zaznaczyła 4 na skali ocen, natomiast 3 - zaznaczyło 20%, kolejno 5 – zaznaczyło 19%, 2 - 10% oraz 1 – 1%.

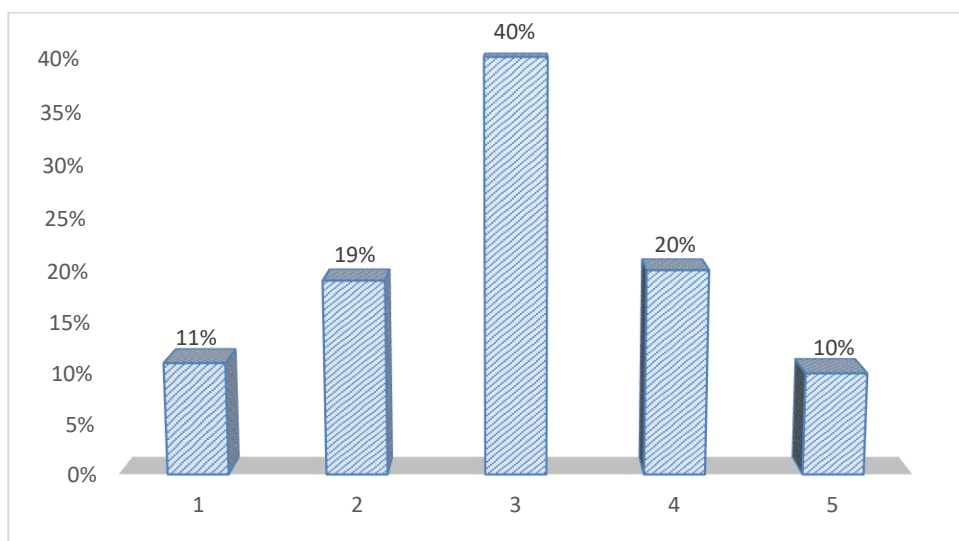
Wykres 7 Ocena użyteczności strony



Źródło opracowanie własne na podstawie danych ankietowych

Ostatnim pytaniem w ankiecie było ocenienie szaty graficznej strony internetowej w skali od 1 do 5 – przedstawione to zostało na wykresie 8.

Wykres 8 Ocena szaty graficznej strony



Źródło opracowanie własne na podstawie danych ankietowych

Na skali najczęściej osób – 40% oceniło szatę graficzną uczelni na 3, następnie na 4 – grupa 20% badanych, kolejno 2 - 19%; 1 – 11% oraz 10% respondentów zaznaczyło 5.

Raporty z anonimowych badań ankietowych oceny publicznego dostępu do informacji przekazane zostały: Rektorowi Uczelni.

W celu wprowadzenia zmian w funkcjonalności oraz użyteczności strony internetowej uczelni Raport przekazany został do Działu Promocji i Marketingu WSiFiP oraz Działu IT WSiFiP.