



## **Raport z anonimowego badania ankietowego dotyczącego oceny publicznego dostępu do informacji**

Opracowanie:

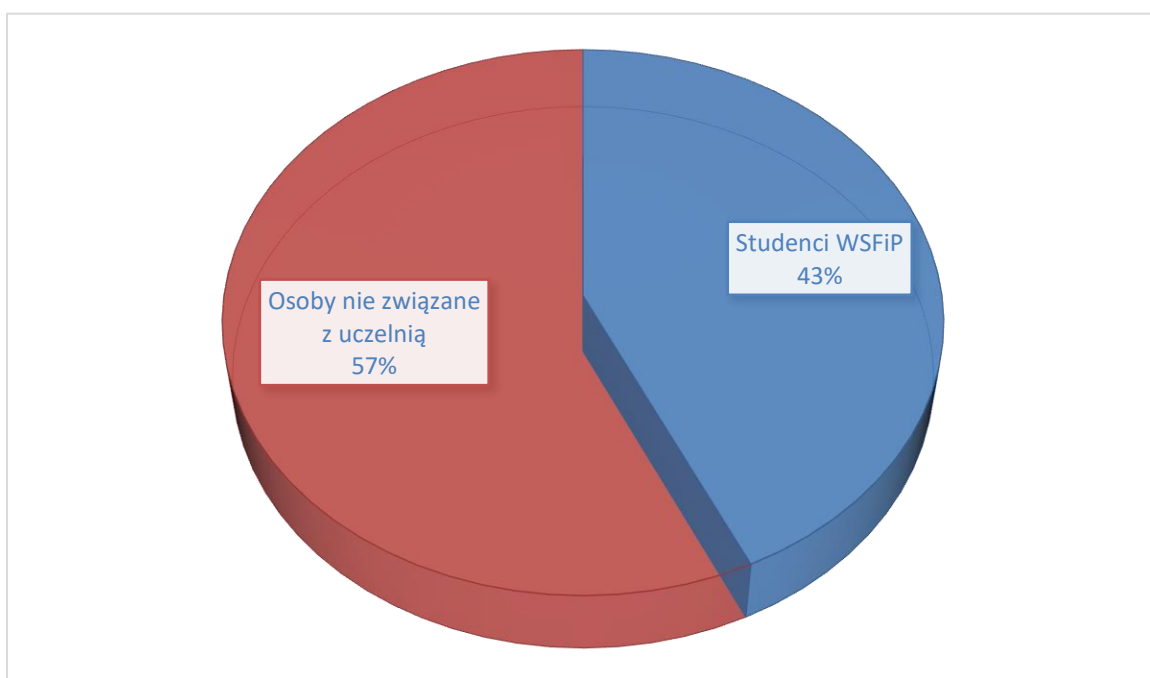
Ewa Grygierczyk-Ciupak

Biuro Karier i Zatrudnienia WSFiP

## 1. Opis badania oraz charakterystyka respondentów

Biuro Karier i Zatrudnienia WSFiP od roku akademickiego 2020/2021 analizuje i tworzy raporty na podstawie badania ankietowego na temat oceny publicznego dostępu do informacji. Anonimowa ankieta dostępna jest na stronie internetowej Uczelni i dostępna zarówno dla studentów WSFiP jak również dla osób odwiedzających stronę [www.wsfi.edu.pl](http://www.wsfi.edu.pl). roku akademickim 2020/2021 ankietę wypełniło 107 osób, w podziale na studentów oraz osób nie związanych z uczelnią przedstawia wykres 1.

*Wykres 1 Porównanie procentowe studentów oraz osób z zewnątrz*

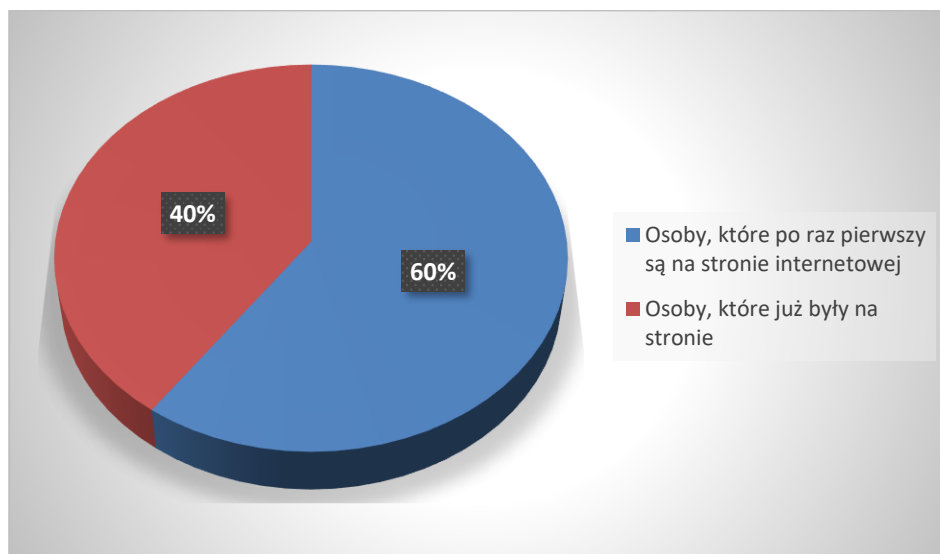


*Źródło: opracowanie własne na podstawie danych ankietowych*

Dane, które znajdują się na Wykresie 1 wskazują, iż przewagę stanowią osoby z zewnątrz i jest to 57% badanej grupy respondentów, natomiast 43% stanowią studenci Uczelni.

Kolejne pytanie zadane w ankiecie brzmiało: czy osoba biorąca udział w anonimowym badaniu po raz pierwszy jest na stronie uczelni wynik ten przedstawia wykres 2.

Wykres 2 Porównanie procentowe osób, które były na stronie Uczelni z osobami, które są pierwszy raz



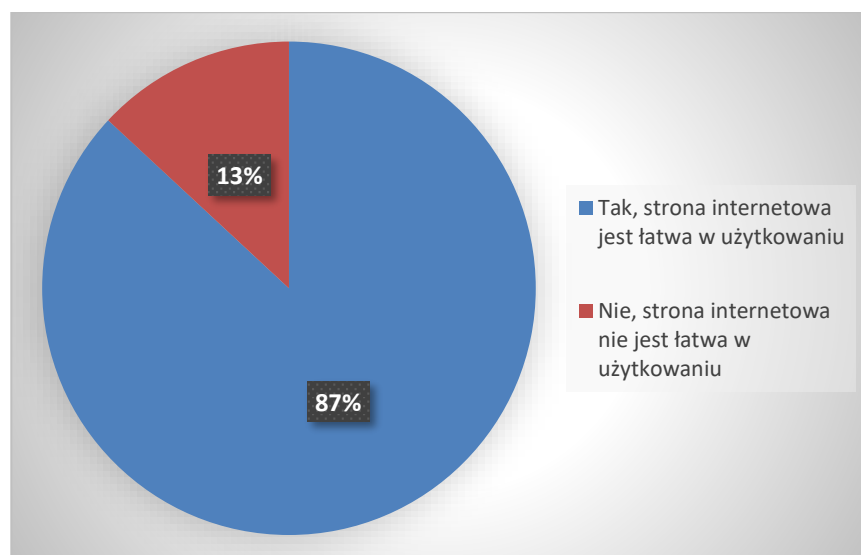
Źródło opracowanie własne na podstawie danych ankietowych

Jak pokazują dane procentowe, 60% to osoby, które odwiedzały już stronę Uczelni, natomiast 40% respondentów to osoby, które pierwszy raz są na stronie.

## 2. Ocena funkcjonalności oraz użyteczności strony internetowej

W anonimowym badaniu ankietowym zostało zadane pytanie czy strona internetowa jest łatwa w użytkowaniu - Wykres 3.

Wykres 3 Porównanie procentowe osób, dotyczące łatwości korzystania ze strony internetowej

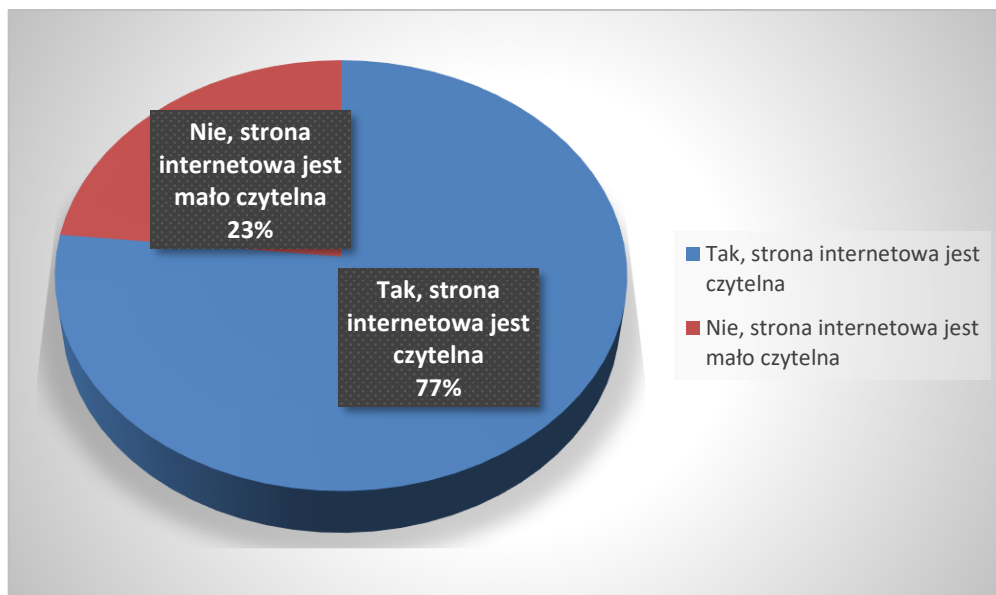


Źródło opracowanie własne na podstawie danych ankietowych

Na wykresie widoczne jest, iż większość osób - 87% badanych uważa, iż strona uczelni jest łatwa w użyciu, natomiast 13% zaznaczyła odpowiedź nie.

Kolejne pytanie brzmiało czy strona internetowa jest czytelna i uporządkowana, szczegółowe dane procentowe przedstawia wykres 4.

*Wykres 4 Porównanie procentowe oceny czytelności i uporządkowania strony*



*Źródło opracowanie własne na podstawie danych ankietowych*

Większość osób uczestniczących w badaniu ankietowym – 77% zaznaczyło, iż strona jest czytelna i uporządkowana, natomiast 23% zaznaczyło odpowiedź nie w następujący sposób uzasadniając swoją odpowiedź:

- strona jest mało intuicyjna;
- ikona wirtualnego dziekanatu jest trudna do odnalezienia;
- trudności w znalezieniu informacji.

Następne pytanie jakie zawierała anonimowa ankieta dotyczyło wyszukiwania potrzebnych informacji i związanych z tym trudności, dane procentowe przedstawia wykres 5.

Wykres 5 Porównanie procentowe oceny wyszukiwania potrzebnych informacji na stronie



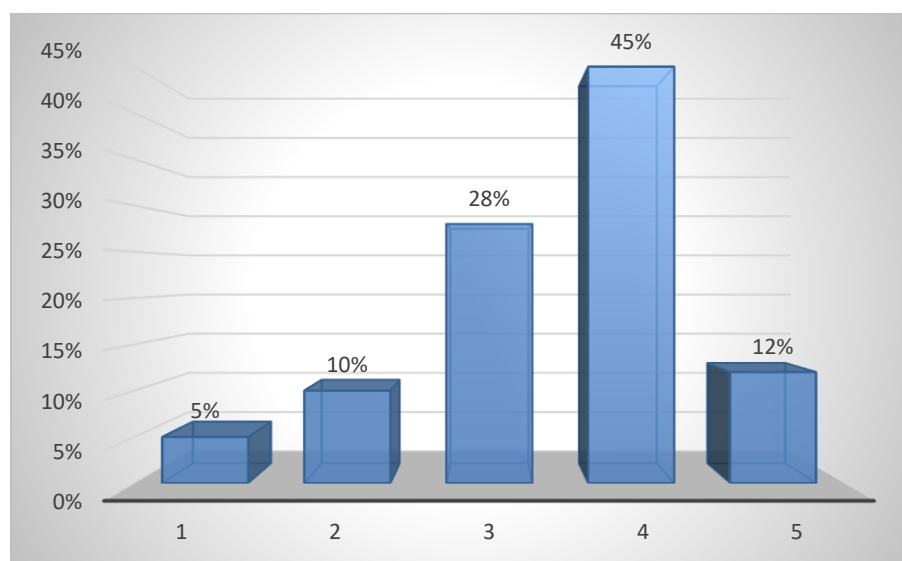
Źródło opracowanie własne na podstawie danych ankietowych

Powodem zaznaczenia odpowiedzi TAK przez osoby biorące udział w ankiecie przedstawione są poniżej:

- trudności w znalezieniu wyszukiwanej informacji;
- zbyt dużo zakładek.

W ankiecie poproszono aby w skali od 1 do 5 ocenić atrakcyjność strony internetowej, przedstawia to wykres 6.

Wykres 6 Ocena przez ankietowanych atrakcyjności strony internetowej



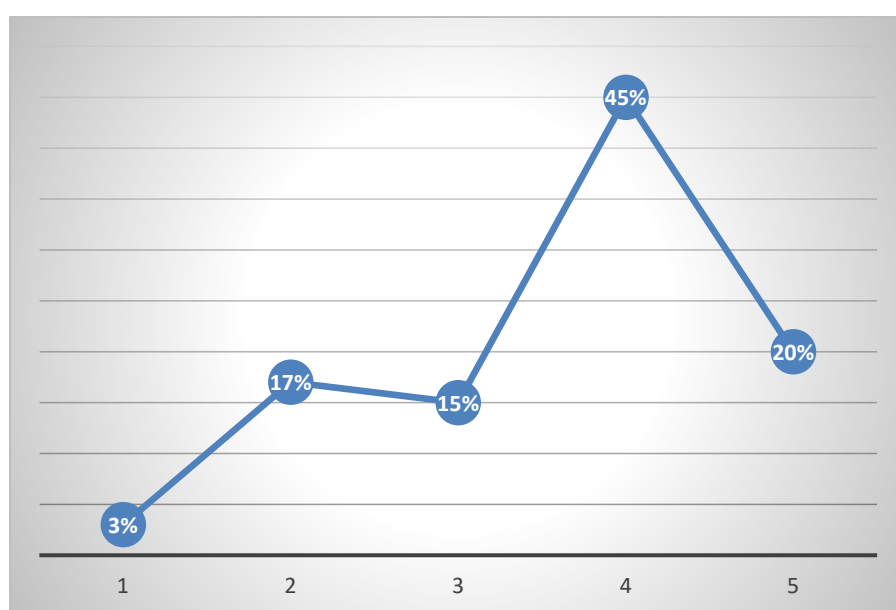
Źródło opracowanie własne na podstawie danych ankietowych

Na wykresie 6 można zauważyć, iż atrakcyjność strony w największym stopniu oceniono na ocenę 4 – 45% ankietowanych, przez 28% ankietowanych strona internetowa została oceniona na poziomie 3, ocenę 5 zaznaczyło 12% ankietowanych, natomiast 10% badanej grupy zaznaczyło 2, a 5% zaznaczyło 1.

Ankieta objęła pytania dotyczące użyteczności strony internetowej z prośbą o zaznaczenie oceny w skali od 1 do 5 – wykres 7.

Na poniższym wykresie wyraźnie widać, że największa grupa osób biorących udział w badaniu – 45% zaznaczyła 4 na skali ocen, natomiast 3 - zaznaczyło 15%, kolejno 5 – zaznaczyło 20%, 2 - 17% oraz 1 – 3%.

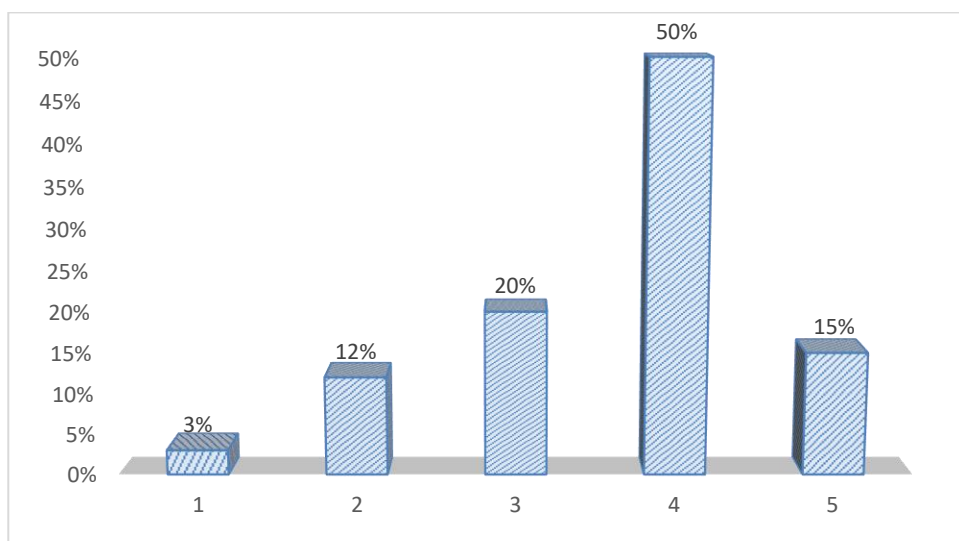
*Wykres 7 Ocena użyteczności strony*



*Źródło opracowanie własne na podstawie danych ankietowych*

Ostatnim pytaniem w ankiecie było ocenienie szaty graficznej strony internetowej w skali od 1 do 5 – przedstawione to zostało na wykresie 8.

Wykres 8 Ocena szaty graficznej strony



*Źródło opracowanie własne na podstawie danych ankietowych*

Na skali najwięcej osób – 50% oceniło szatę graficzną uczelni na 4, następnie na 3 – grupa 20% badanych, kolejno 5 - 15%; 2 – 12% oraz tylko 3% respondentów zaznaczyło 1.

Raporty z anonimowych badań ankietowych oceny publicznego dostępu do informacji przekazane zostały: Rektorowi Uczelni.

W celu wprowadzenia zmian w funkcjonalności oraz użyteczności strony internetowej uczelni Raport przekazany został do Działu Promocji i Marketingu WSiFiP oraz Działu IT WSiFiP.